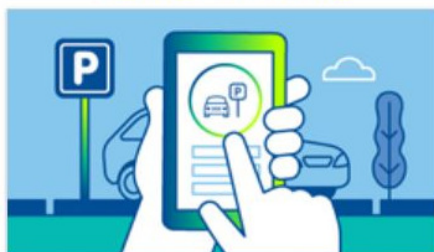


Parcheggia
Apri l'applicazione Telepass Pay dopo aver trovato parcheggio sulle strisce blu.



Inizia
Verifica la disponibilità del servizio e indica quanto tempo vuoi sostare.



Gestisci
Termina la tua sosta oppure prolungala quanto desideri con l'app Telepass Pay.

Ricorda di stampare ed esporre sempre il tagliando Telepass Pay, in alcune città è obbligatorio.

TAGLIANDO TELEPASS PAY >

easypark

AZIENDE ASSISTENZA

Potresti aver bisogno di un adesivo EasyPark per sostare in alcune aree. CLICCA QUI per scaricare una versione stampabile!

e: easy:Park

STICKER DIGITALE EASYPARK

Per indicare all'ausiliario del traffico l'uso del servizio devi posizionare il contrassegno EasyPark in modo ben visibile nell'autovettura.



POSIZIONAMENTO DELL'ADESIVO



Alternativa 1: Puoi posizionare il contrassegno ben visibile sul cruscotto. In questo caso ritaglia esclusivamente la parte superiore del tagliando inviato.



Alternativa 2: Posiziona l'adesivo nell'apposito taschino dell'assicurazione come indicato da immagine sottostante. In questo caso utilizza l'intero tagliando lasciando in alto ben visibile il logo EasyPark.

Gentile cliente,

con l'app Telepass Pay puoi pagare facilmente la tua sosta, senza pensare a quante monetine hai o a dove si trova il parchimetro.



Di seguito trovi il tagliando da utilizzare per segnalare agli ausiliari del traffico che stai pagando con l'app Telepass Pay. Ricordati che in alcuni comuni è obbligatorio esporre il tagliando. Stampa e ritaglia questo tagliando ed esponilo in modo visibile sul parabrezza del veicolo in sosta.

Come effettuare una sosta:

- 1 Dopo aver parcheggiato, apri l'app per rilevare la tua posizione e selezionare o inserire la targa del veicolo in sosta.
- 2 Imposta la durata e inizia la sosta.
- 3 Utilizza l'app per prolungare o terminare la tua sosta: così pagherai soltanto il tempo necessario.



www.telepass.com

TELEPASS PAY

La sosta può essere regolarizzata anche utilizzando l'app EASYPARK. **E' obbligatorio esporre nella parte anteriore del veicolo (cruscotto o parabrezza), in modo ben visibile verso l'esterno, il tagliando EASYPARK o altra indicazione che identifica l'utilizzo del sistema.**

La sosta può essere regolarizzata anche utilizzando l'app TELEPASS PAY. **E' obbligatorio esporre nella parte anteriore del veicolo (cruscotto o parabrezza), in modo ben visibile verso l'esterno, il tagliando TELEPASS PAY o altra indicazione che identifica l'utilizzo del sistema.**

